



设计手册 / 产品目录
2019-2020

合肥鸿业电气科技有限公司
Hefei Hongye Electric Technology Co.,Ltd. 地址：合肥市高新区柏堰科技园秋菊路33号4号楼5层



咨询
热线

400-808-1319

电话：0551-65868272 传真：0551-65869429 网址：www.hoye.net.cn



样品登载的产品由于印刷关系，图片有部分差异，以实物为准。规格变更恕不另行通知，最终解释权归合肥鸿业电气科技有限公司所有。

智能疏散控制系统

合肥鸿业电气科技有限公司
Hefei Hongye Electric Technology Co.,Ltd.

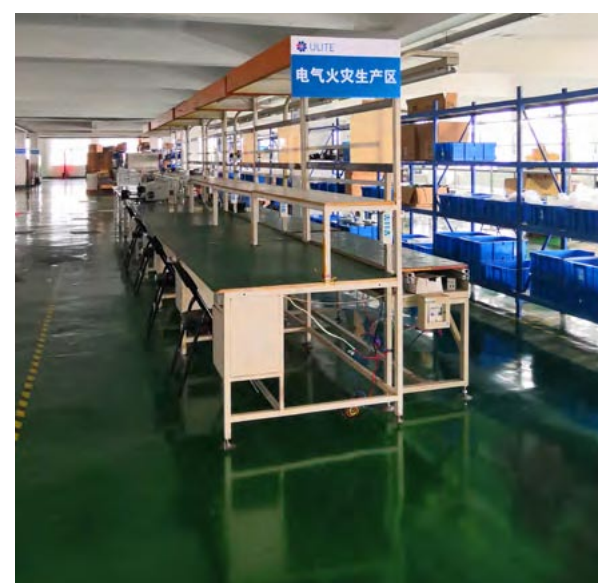
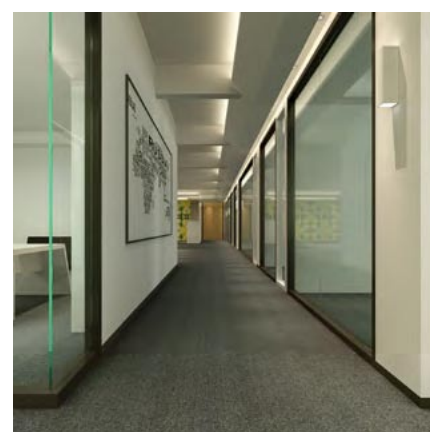


目录

Contents



公司简介	01
资质证书	02
H-Bus 智能消防应急照明和疏散指示系统介绍	04
消防应急照明和疏散指示系统拓扑图	08
产品介绍	10
系统软件	28
产品名录	30
系统设计	32
典型案例	37



公司简介

Company profile

合肥鸿业电气科技有限公司坐落于安徽合肥高新技术开发区，是集研发、生产、销售、服务为一体的高新技术企业。公司拥有标准化的办公楼和生产车间，主要产品为消防应急照明和智能疏散系统、电气火灾监控系统、防火门监控系统、消防电源监控系统。产品广泛应用于各大商场、机场、车站、医院、酒店等公共建筑和民用建筑。

公司遵循标准化的质量管理体系，从研发到工艺，从系统到产品，严格把控每一个产品质量，确保高品质无瑕疵，努力成为国内消防电领域第一品牌。

合肥鸿业电气科技有限公司坚持“质量求生存、创新得市场”的企业理念，通过不断超越自我、技术革新，赢得每一位新老客户的支持与信赖。希望通过我们不断的努力，把火灾的危害降低到最低限度，让这个世界变的更加安全，更有保障！

本公司所有产品均由中国平安承保！如因设备原因造成的人员和财产损失，均由我司和中国平安共同承担！

资质、检验报告

专利证书、产品认证证书



H-Bus 智能消防应急照明和疏散指示系统介绍 >>

系统概述

H-BUS 智能消防应急照明与疏散指示系统是真正能够对建筑设施内消防应急疏散灯具运行状态实时监控的智能控制网络系统，该系统根据火灾报警联动信号能够快速、准确获得火灾点的位置信息，计算机自动生成疏散预案，并控制消防应急标志灯为逃生人员提供最佳疏散逃生路线，实现“就近疏散”向“安全疏散”转变。

系统内所有疏散灯具采用超高亮 LED 光源，经导光板进行均匀处理使灯具均匀发光。系统主机可对系统内的所有灯具进行不间断巡检、声光报警，并显示具体故障位置，具有标准 RS232/485 串行通讯接口，可直接与火灾报警系统连接，接收报警部位信息。

智能消防应急照明和疏散指示系统由应急照明控制器、消防应急灯具专用应急电源、分配电装置、应急照明灯具、应急标志灯组成。应急照明控制器通过系统总线控制消防应急电源，分配电与灯具之间采用 H-BUS 通信。



系统特点

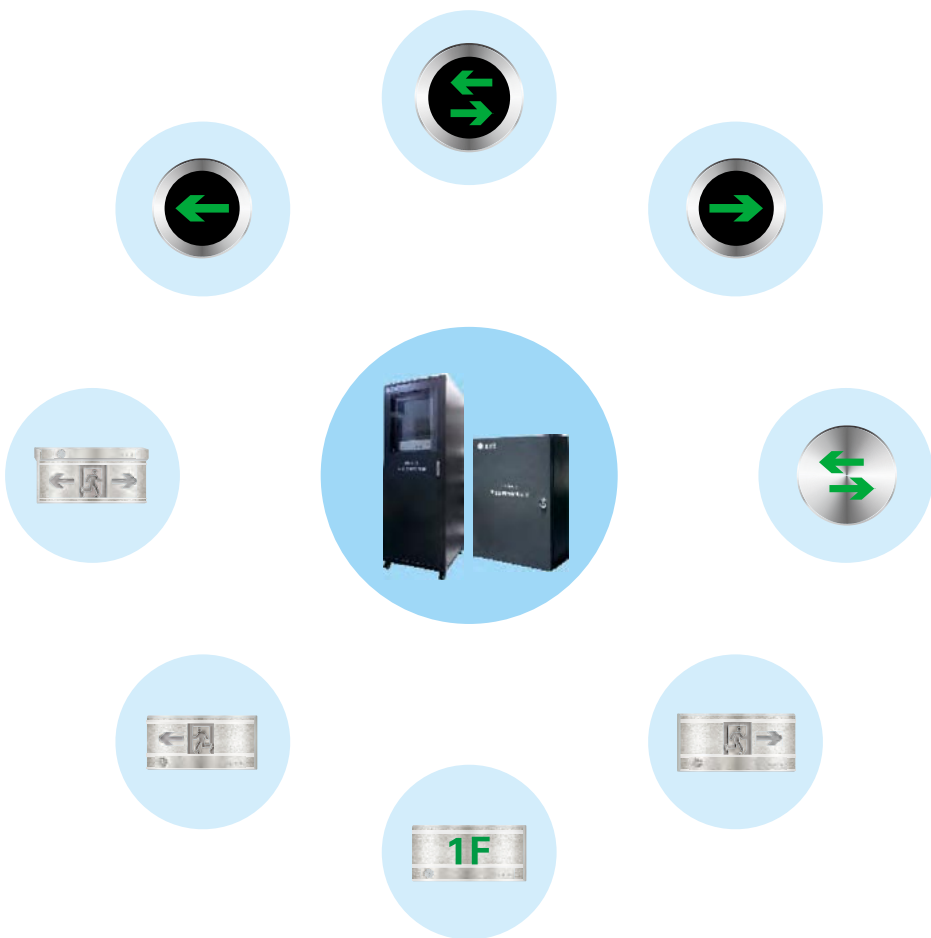
智能消防应急照明和疏散指示系统其将传统消防疏散的静态“就近指示疏散”转化为动态远离火灾的“安全引导疏散”，将“人工巡检”转化成“系统智能集中控制”。

H-BUS 系统内所有的疏散指示灯常亮，应急照明灯只有在应急状态下才启动。同时主机对系统内所有疏散指示和应急照明灯巡检，巡检系统内所有灯具的工作状态、故障信息等，一旦系统内灯具或者线路出现故障，系统主机可及时发出声光报警，精确定位故障位置。维护人员可根据系统提示快速进行定位恢复，确保系统时刻处于正常工作状态，同时可以大大减轻人力维护成本。

火灾发生时，系统通过与火灾报警系统的通讯接口获取火灾位置，由系统软件自动生成最佳逃生线路，并开启出口标志灯语音提醒，关闭危险出口标志灯，系统内所有灯具进入频闪模式，强化疏散引导效果，从而实现真正意义上的“安全疏散”。

系统内所有灯具均采用安全电压（DC24V）供电，灯具内不带蓄电池，采用集中电源供电。避免蓄电池带来的污染问题，同时能够大大提高电池的利用率。系统采用 H-BUS 总线技术，电源线和通讯线可同管敷设，大大降低施工成本。

系统软件采用人性化的交互界面设计，可以精确显示建筑平面图及设备安装位置，操作人员可以通过操作界面直观简单的操作软件，火灾发生时可以更快的根据情况调整或者修改疏散方案。





系统功能

应急照明控制器、消防应急灯具专用电源能监控所有照明灯具及标志灯具进行编程控制，当火灾报警系统发出联动信号后，对标志灯发出控制指令，指向火灾位置的箭头熄灭，远离火灾位置的箭头点亮工作，形成安全疏散指示路径，且标志灯进入频闪工作模式；同时控制疏散照明灯同步点亮，为人员疏散提供疏散照明，确保人员安全识别疏散通道。

当全系统交流电源断电时，本系统自动转入应急工作状态，应急照明控制器和消防应急灯具专用电源具有主备电自动转换功能，当主电断电时（即交流电源断电），应急照明控制器和消防应急灯具专用应急电源自动进入应急工作状态，灯具转入应急工作状态。应急照明控制器具有与火灾自动报警系统联动的功能，控制器具有标准的 RS232 或 RS485 通讯端口，通过与火灾自动报警系统主机连接，实时通讯并以协议解析方式获取火灾信息，由控制器点亮应急照明灯具，并自动计算生成最近逃生路径。

系统
稳定

分散
供电

结构
简单

施工
方便

节能
环保

技术优势

系统采用人性化的设计理念，系统稳定、安全可靠

H-BUS 智能疏散系统是专注于智能疏散系统设计的专业团队自主研发。该研发设计团队具有丰富的智能系统研发设计及现场实践经验，提高了系统稳定性和可靠性。金字塔管理的通讯模式，主机负责管理集中电源与分配电的运行状态，分配电管理灯具的运行状态，每一层之间互不影响，即使主机出故障，也不影响灯具进入应急状态，实时性更强。设计过程中充分考虑到现场实际应用需求，保证产品施工安装方便。

分散设置电源，降低系统供电风险

H-BUS 疏散系统采用集中电源集中控制型设计，且电源分散在配电箱，分散电源效率高，风险低（一个配电箱出问题不影响其他电源）。电池总站式供电系统存在供电全面瘫痪的风险，自带电源式消防应急灯具需要定期更换内置的电池，灯具拆装工程量大，运行成本高。且相对于传统中央电池总站少布两根电源线（电池到主站的电源线和通讯线，电池到配电箱的电源线）。采用分散设置的集中供电方式是事故风险最低、运行成本最低的解决方案。

技术优势

系统采用集中供电，灯具宽电压输入设计，无极性接线方式

系统设计充分考虑了现场实际需求，合肥鸿业电气智能疏散产品全部采用直流安全电压供电，能有效保证安装、维护和使用人员在安装、使用和维护时的人身安全，在任何场所使用都不会担心意外触电事故。灯具供电采用宽电压输入设计，疏散指示灯 DC5-36V，应急照明灯 DC18-36V 均可正常工作。控制器和 EPS 电源通讯采用无极性接线方式，灯具采用两线制，电源和通讯共用一组线，布线时一根两芯电缆即可完成。疏散标志灯内不配置电池，由系统提供工作电源，解决了传统应急标志灯和应急照明灯内部电池长期运行氧化、腐蚀损坏设备和污染环境的问题，环保性能优越；同时避免了电池长期充放电导致其性能衰退必须及时更换电池、维修灯具等大量繁琐工作。

本系统电源线和通讯线可同管敷设，节省大量管材和线材，降低工程成本

由于 H-Bus 系统的通讯线和电源线都采用低压线路，根据消防规范中相同电压等级的导线可以同管路敷设的要求，其通讯和电源总线可以同管路敷设，大大降低了工程成本，施工也简单方便。

H-Bus 智能疏散指示系统节能环保

智能疏散标志灯采用超高亮 LED 为光源，LED 发光二极管的工作电流小，工作电压为 DC24V，整灯功耗 < 1W，与传统的疏散标志灯相比，能耗低、发热量小，无噪声、无污染，节能性能优越。智能疏散集中控制系统主机和消防灯具专用应急电源均采用先进的开关电源技术，功耗低，备用电源采用免维护环保型蓄电池组，主机噪声小，能耗低，无污染。



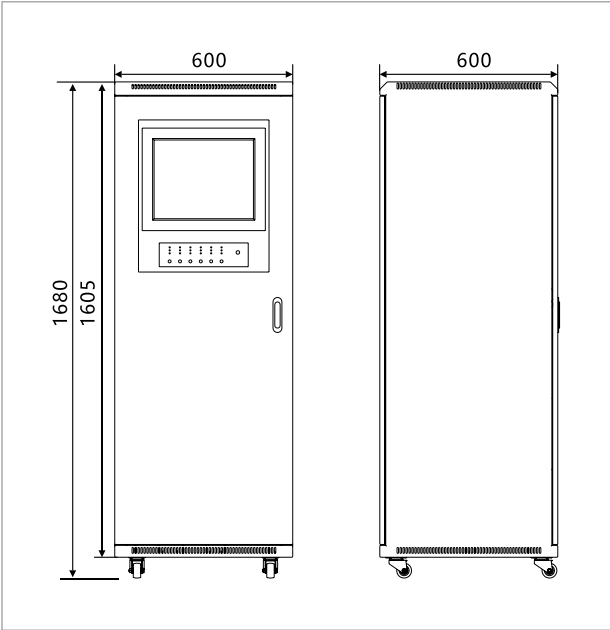
应急照明控制器（立柜、壁挂）>>

Technical Parameters 技术参数

产品类型	立柜	壁挂
工作电压	AC220V/50Hz	
主电功耗	60W	20W
防护等级	IP30	
外壳材质	金属	
电池类型	阀控密封式铅酸蓄电池	
电池容量	12V/17Ah*2	12V/7Ah
数据存储容量	不小于 100000 条	
运行环境	温度 -10℃ ~ +45℃	相对湿度 ≤ 90%
产品尺寸	W600 × D600 × H1680(mm)	W450 × D170 × H600(mm)

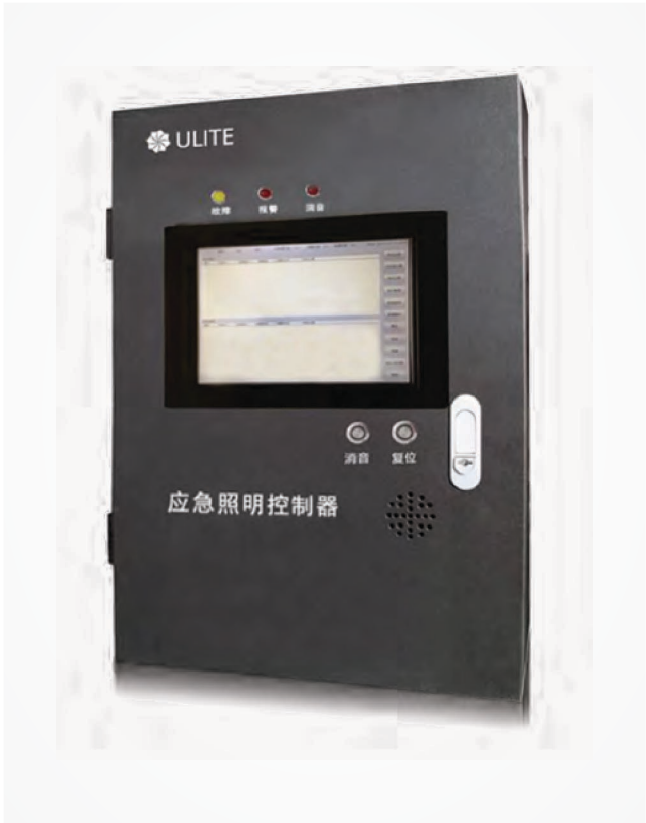


Dimension Diagram 外形尺寸图

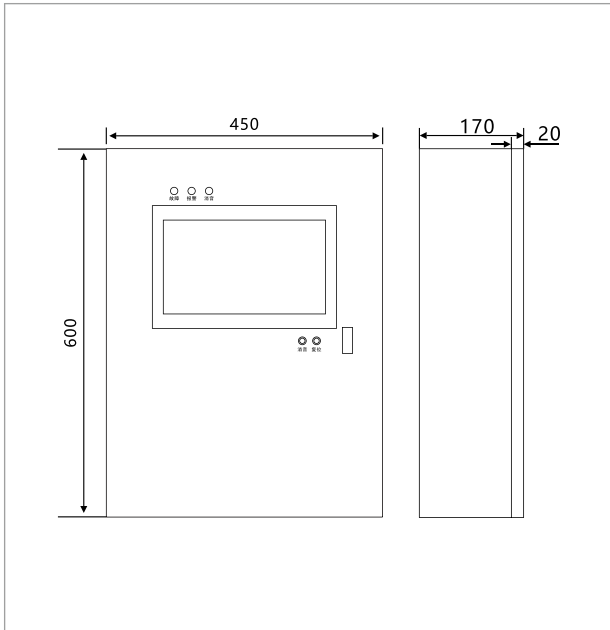


Features 功能简介

- > 可通过标准串行总线与火灾自动报警系统主机进行连接通讯；
- > 通过直观的人机交互软件控制与之相连的消防应急电源和灯具；
- > 当与其相连的灯具接线开路、短路时，发出故障声光报警提示，并定位故障位置。故障提醒可手动消除，当有新故障时，故障提醒再启动直到故障排除；
- > 系统主机可记录故障信息，方便查询；
- > 应急照明控制器外有明显的主、备用电源工作状态指示灯，并能实现主、备用电源的自动转换。且备用电源能保证应急照明控制器正常工作 3 小时；
- > 系统可以实时监控本身及与其连接的消防应急电源的主电电压、主电电流、电池电压、充放电状态、输出电压、输出电流、故障信息等情况；
- > 可定期自动月检、年检；
- > 系统可手动或自动两种方式进入应急状态；
- > 系统内有专用数据库，可提前设置预案，根据不同火灾位置设置最佳逃生路线。



Dimension Diagram 外形尺寸图



应急照明集中电源（分站式）

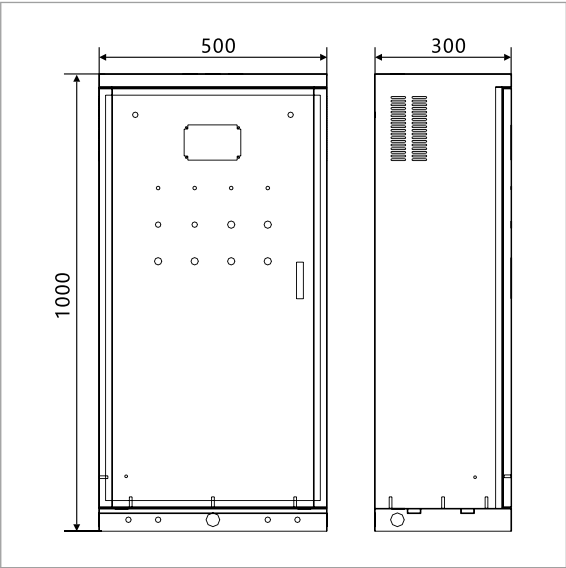
Technical Parameters 技术参数

产品类型	300W	600W
输入电压	AC220V/50Hz	
输出电压	DC24V	
主电功耗	0.3KVA	0.6KVA
输出回路	8 路	
电池容量	12V/33Ah*2	12V/65Ah*2
应急时间	90 分钟	
通讯接口	总线	
通信模式	自由拓扑	
防护等级	IP30	
外壳材质	金属	
安装方式	壁装或落地式	
运行环境	温度 -10℃ ~ +45℃ 相对湿度 ≤ 90%	
产品尺寸	W500 × D300 × H1000(mm)	

Features 功能简介

- > 本系统中消防应急灯具专用应急电源是为终端消防应急灯具提供应急电源的专用设备，落地式安装于楼层配电间或电气管井内；
- > 可实时监控并显示主电电压、电池电压、输出电压、输出电流以及所接灯具工作状态；
- > 具有短路、过载保护功能，每个供电回路单独保护，且互不影响；
- > 可根据故障类型分类提醒，并声光报警，报警可手动消除，当有新故障时重新启动；
- > 具有可模拟主电源故障的自复位实验按钮（开关）；
- > 具有独立 IP 地址，可通过应急照明控制器远程升级管理；
- > 具有分配电功能，符合《GB51309-2018》技术标准。

Dimension Diagram 外形尺寸图



应急照明集中电源（总站式）

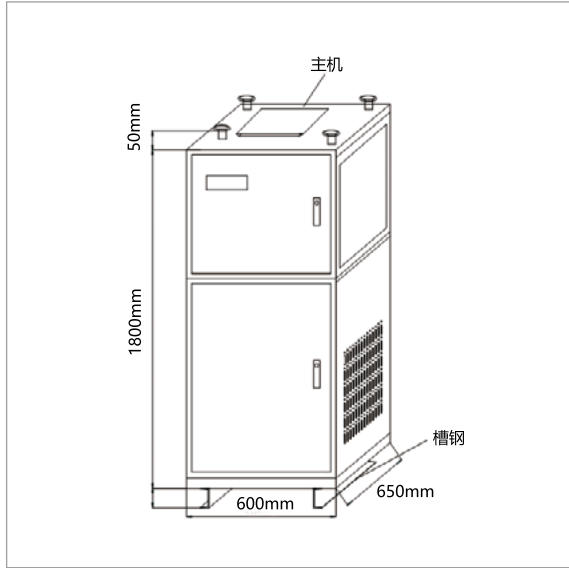
Technical Parameters 技术参数

产品类型		5KVA
输入	电压	AC 220V ± 20%
	频率	50Hz ± 10%
输出	电压	正常时：同市电电压 应急时：AC 220V ± 3%
	输出支路	12 路
电池	标称电压	DC216V
	充电时间	< 24h
转换时间		< 5s（特殊时可定制，≤ 0.25s，≤ 0.25ms，0ms）
应急备用时间		90min（可按需而定）
过载能力		120%正常工作；150% 1min
保护功能		过压、欠压、过流、短路保护
工作环境	相对湿度	10-90%
	环境温度	-20℃ ~55℃
	海拔高度	≤ 2000m（> 2000m 时，每增加 100m，功率减额 1%）
适应负载		适用于各种照明负载

Features 功能简介

- > 采用集中模式，无需特殊灯具；
- > 寿命长，主机寿命 20 年以上；
- > LED 显示和声音警告，工作状态一目了然；
- > 模块化结构设计，维护方便；
- > 具有消防联动；
- > 双路电源自动切换，可靠性高；
- > 采用 CPU 控制，保证各动作点准确；
- > 具有过压、欠压、过温、过流、短路等保护功能；
- > 市电 / 逆变自动切换，可无人值守；
- > 空载损耗低，逆变效率高。

Dimension Diagram 外形尺寸图





应急照明分配电装置 >>

Features 功能简介

- > 具有过流保护功能;
- > 自动进行主备电的切换;
- > 给灯具提供安全电压;
- > 接收主机信号, 并将信号统一发送至灯具;
- > 统一接收灯具信息, 反馈给主机;
- > 符合国家标准 GB17945-2010;
- > 配合电源使用, 适用于小功率场所。

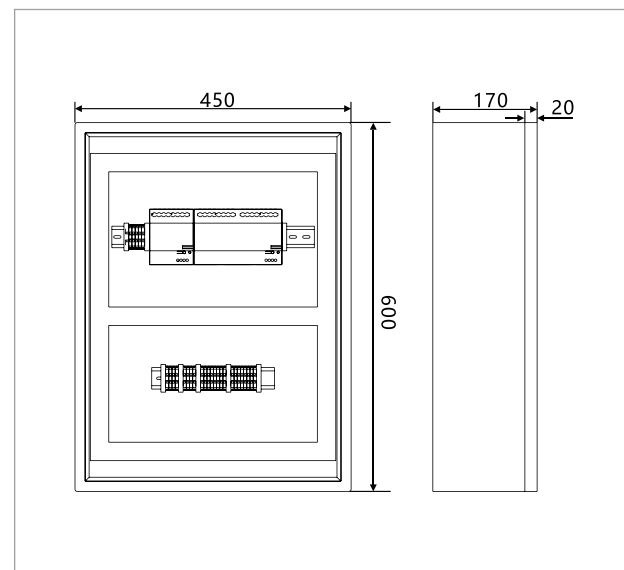
Technical Parameters 技术参数

产品类型	DC24V	AC220V	自带电源
输入电压	24V	220V	220V
输出电压	DC24V		
输出回路	2		
输出功率	300W		
通讯回路	8		
产品尺寸	W450 × D170 × H600(mm)		
外壳材质	金属		
防护等级	IP30		
安装方式	壁挂		

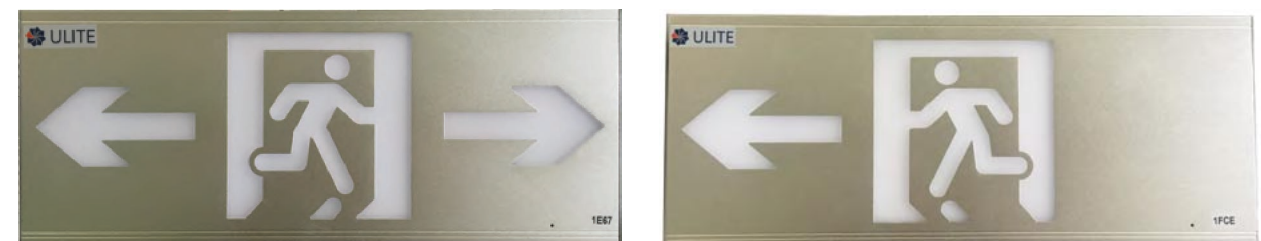
Advantages of Technology 技术优势

- > 配电功能, 为该防火分区每条分支配电, 每条输出支路单独保护;
- > 通讯中继功能, 介于消防控制器与灯具之间, 起到通讯桥接作用。

Dimension Diagram 外形尺寸图



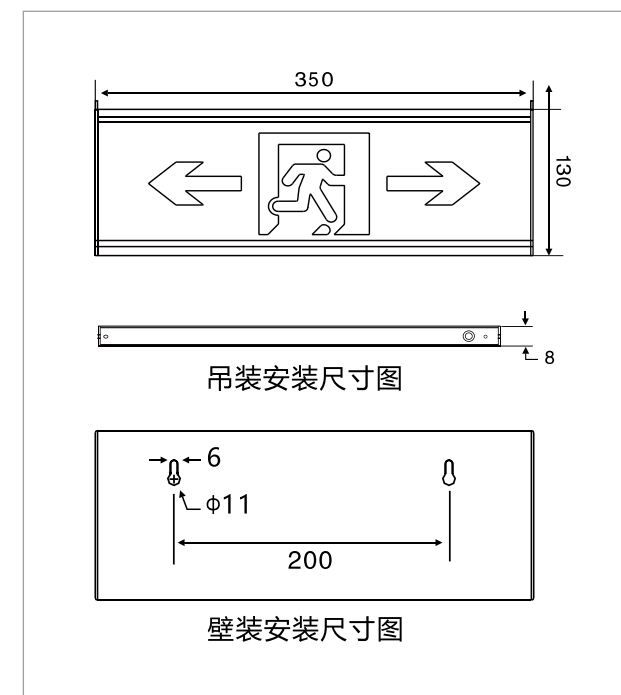
疏散指示灯 (超薄金属) >>



Advantages of Technology 技术优势

- > 灯具内不带蓄电池, 由消防应急电源集中供电;
- > 标志灯具光源通过导光板进行匀光处理, 使标志灯表面发光均匀, 表面亮度符合国家标准 50 ~ 300cd/m² 的要求;
- > 灯具内部设有微型芯片, 每个灯具都有独立地址编码, 可远程通过应急照明控制器升级;
- > 灯具具有持续、非持续、频闪、调向、反向等模式, 方便现场调试需求;
- > 灯具采用两线制, 电源和通讯共用线路, 节约成本, 布线更简单。

Dimension Diagram 外形尺寸图 (吊装壁装外形尺寸相同)



Technical Parameters 技术参数

产品类型	壁挂	吊装
额定电压	DC24V	
额定功率	<1W	
功 能	光源检测、频闪、亮灭、导向	
通讯方式	H-BUS 系统总线	
结构材料	金属	
工作环境	-10℃—45℃	
防护等级	IP30	
外形尺寸	L350xW130x H8(mm)	
安装形式	壁挂 / 吊装	

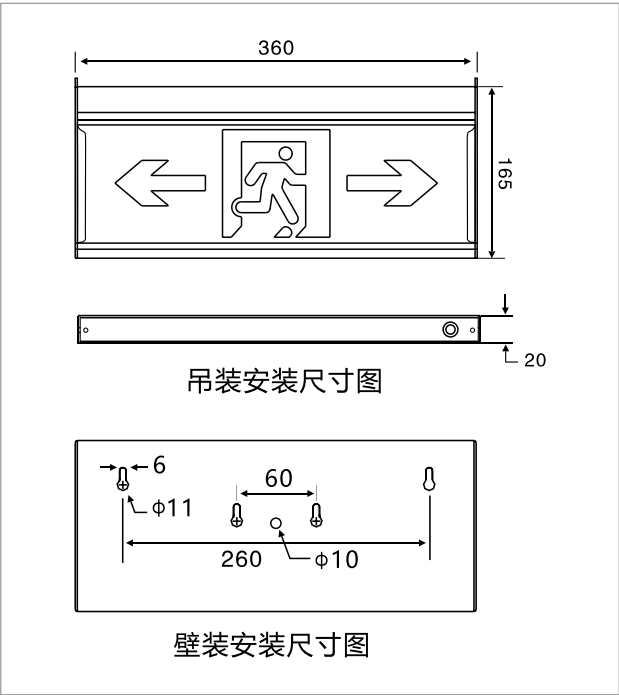
疏散指示灯（复合材料） >>



Advantages of Technology 技术优势

- > 灯具内不带蓄电池，由消防应急电源集中供电；
- > 标志灯具光源通过导光板进行匀光处理，使标志灯表面发光均匀，表面亮度符合国家标准 50 ~ 300cd/m² 的要求；
- > 灯具内部设有微型芯片，每个灯具都有独立地址编码，可远程通过应急照明控制器升级；
- > 灯具具有持续、非持续、频闪、调向、反向等模式，方便现场调试需求；
- > 灯具独特的三线制供电方式，通讯和电源互不干扰，能够更准确，更及时发现火灾险情；
- > 复合材料，方便定制各种特殊图案。

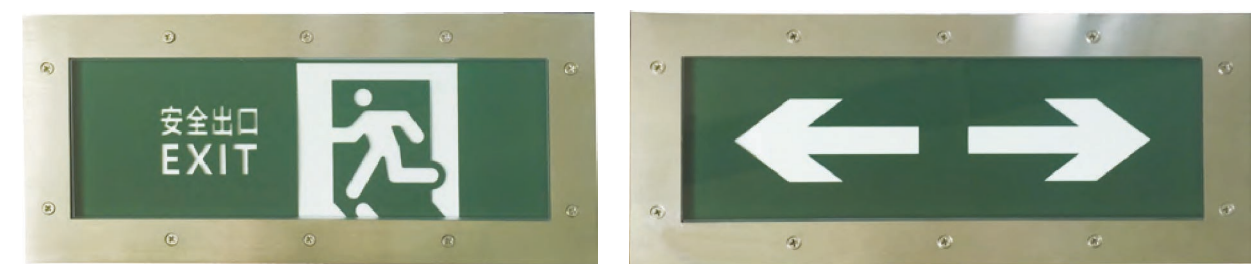
Dimension Diagram 外形尺寸图（吊装壁装外形尺寸相同）



Technical Parameters 技术参数

额定电压	DC24V
额定功率	<1W
功 能	光源检测、频闪、亮灭、导向
通讯方式	H-BUS 系统总线
结构材料	铝合金玻璃结合体
工作环境	-10℃—45℃
防护等级	IP30
外形尺寸	L360 x W165 x H20(mm)
安装形式	壁装 / 镶嵌 / 吊装

疏散指示灯（地埋 / 嵌墙） >>



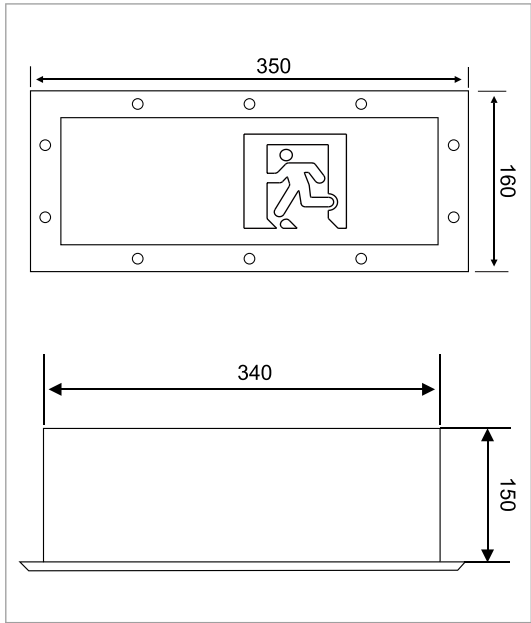
Advantages of Technology 技术优势

- > 灯具内不带蓄电池，由消防应急电源集中供电；
- > 标志灯具光源通过导光板进行匀光处理，使标志灯表面发光均匀，表面亮度符合国家标准 50 ~ 300cd/m² 的要求；
- > 灯具内部设有微型芯片，每个灯具都有独立地址编码，可远程通过应急照明控制器升级；
- > 灯具具有持续、非持续、频闪、调向、反向等模式；
- > 面板有电源、故障、通讯指示灯提示；
- > 超高防护等级 IP67，适用于潮湿环境、轨道、室外。

Technical Parameters 技术参数

额定电压	DC24V
额定功率	<1W
功 能	光源检测、频闪、亮灭、导向
通讯方式	H-BUS 系统总线
结构材料	钢化玻璃、不锈钢
工作环境	-10℃—45℃
防护等级	IP67
外形尺寸	L350 x W160 x H34(mm)
预埋尺寸	L340 x W150 x H45(mm)
安装形式	嵌地或嵌墙

Dimension Diagram 外形尺寸图



大型疏散指示灯 >>

Technical Parameters 技术参数

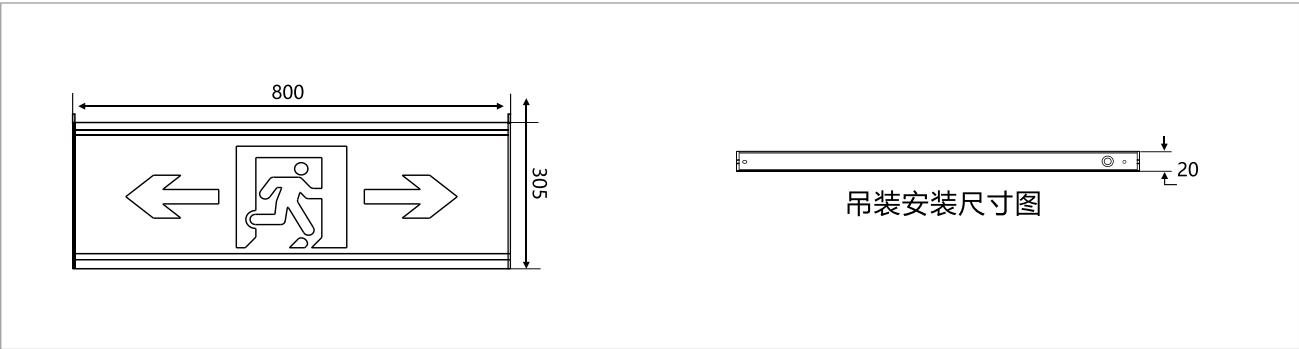
产品类型	壁装	吊装
额定电压	DC24V	
额定功率	<3W	
功 能	光源检测、频闪、亮灭、导向	
通讯方式	H-BUS 系统总线	
结构材料	复合材料	
工作环境	-10℃—45℃	
防护等级	IP30	
外形尺寸	L800xW305x H20(mm)	
安装形式	壁装 / 吊装	

Advantages of Technology 技术优势

- > 灯具内不带蓄电池，由消防应急电源集中供电；
- > 标志灯具光源通过导光板进行匀光处理，使标志灯表面发光均匀，表面亮度符合国家标准 50 ~ 300cd/m² 的要求；
- > 灯具内部设有微型芯片，每个灯具都有独立地址编码，可远程通过应急照明控制器升级；
- > 灯具具有持续、非持续、频闪、调向、反向等模式，方便现场调试需求；
- > 灯具采用两线制，电源和通讯共用线路，节约成本，布线更简单。



Dimension Diagram 外形尺寸图（吊装壁装外形尺寸相同）



应急照明灯（嵌顶） >>

Technical Parameters 技术参数

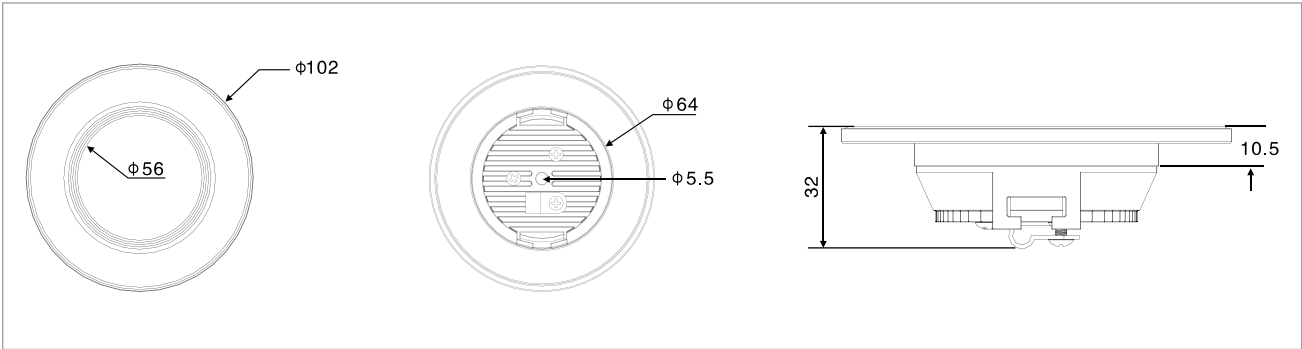
额定功率	1W	3W	5W	10W
额定电压	DC24V			
功 能	光源检测、频闪、亮灭			
通讯方式	H-BUS 系统总线			
结构材料	铝合金、玻璃			
工作环境	-10℃—45℃			
防护等级	IP30			
外形尺寸	2.5 寸	2.5 寸	2.5 寸	5 寸
安装形式	嵌顶			

Advantages of Technology 技术优势

- > 灯具内不带蓄电池，由消防应急电源集中供电，供电电压 DC24V；
- > 灯具内部设有微型芯片，每个灯具都有独立地址编码，可远程通过应急照明控制器升级；
- > 灯具具有持续、非持续、频闪等模式；
- > 应急时间 ≥ 90min。



Dimension Diagram 外形尺寸图



应急照明灯（吸顶）>>

Technical Parameters 技术参数

额定功率	3W	5W
额定电压	DC24V	
功 能	光源检测、频闪、亮灭	
通讯方式	H-BUS 系统总线	
结构材料	铝合金、亚克力	
工作环境	-10℃—45℃	
防护等级	IP30	
外形尺寸	3.5 寸	
安装形式	吸顶	

Advantages of Technology 技术优势

- >

灯具内不带蓄电池，由消防应急电源集中供电，供电电压 DC24V；
- >

灯具内部设有微型芯片，每个灯具都有独立地址编码，可远程通过应急照明控制器升级；
- >

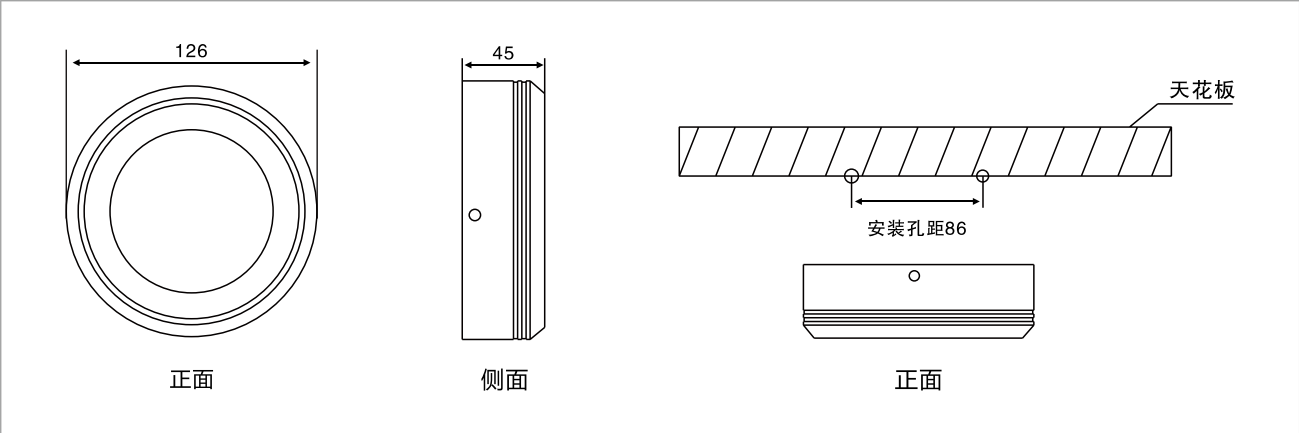
灯具具有持续、非持续、频闪等模式；
- >

面板有电源、故障、通讯指示灯提示；
- >

应急时间≥ 90min。



Dimension Diagram 外形尺寸图



应急照明灯（壁装）>>

Technical Parameters 技术参数

额定功率	1W	3W	5W
额定电压	DC24V		
功 能	光源检测、频闪、亮灭		
通讯方式	H-BUS 系统总线		
结构材料	PC 复合材料、玻璃		
工作环境	-10℃—45℃		
防护等级	IP30		
外形尺寸	2.5 寸		
安装形式	壁装		

Advantages of Technology 技术优势

- >

灯具内不带蓄电池，由消防应急电源集中供电，供电电压 DC24V；
- >

灯具内部设有微型芯片，每个灯具都有独立地址编码，可远程通过应急照明控制器升级；
- >

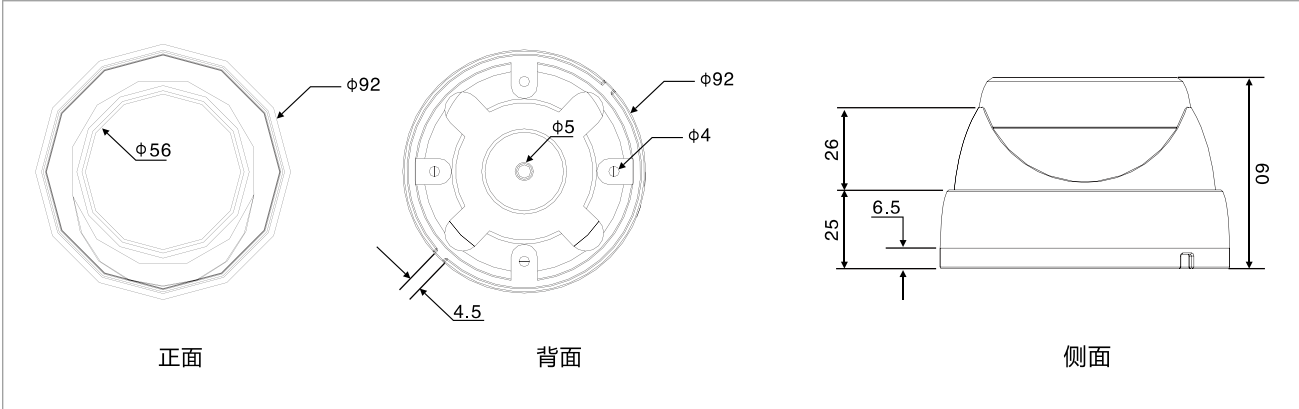
灯具具有持续、非持续、频闪等模式；
- >

面板有电源、故障、通讯指示灯提示；
- >

应急时间≥ 90min。



Dimension Diagram 外形尺寸图



多功能照明灯 >>

Advantages of Technology 技术优势

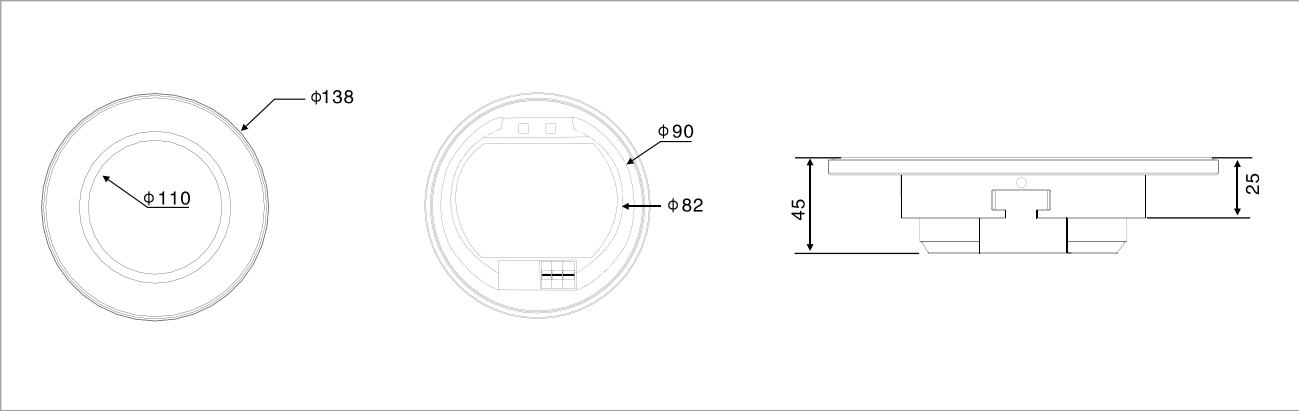
- > 灯具内不带蓄电池，由消防应急电源集中供电，供电电压 DC24V；
- > 灯具内部设有微型芯片，每个灯具都有独立地址编码，可远程通过应急照明控制器升级；
- > 灯具具有持续、非持续、频闪等模式；
- > 应急时间 ≥ 90min；
- > 红外感应控制、烟雾感应控制、光度感应控制。

Technical Parameters 技术参数

额定电压	DC24V
应急功率	4W/6W/10W
外形尺寸	φ 138*45mm
防护等级	IP30
通讯方式	H-bus 通讯系统
结构材料	铝、塑料
工作环境	-10℃—45℃
安装方式	嵌顶 / 吸顶



Dimension Diagram 外形尺寸图



集中电源集中控制型消防应急照明灯具 >>

Advantages of Technology 技术优势

- > 灯具内不带蓄电池，由消防应急电源集中供电，供电电压 AC220V；
- > 灯具内部设有微型芯片，每个灯具都有独立地址编码，可远程通过应急照明控制器升级；
- > 灯具具有持续、非持续、频闪等模式；
- > 应急时间 ≥ 90min。

HY-ZFJC-E20W-T1



HY-ZFJC-E20W-T2



Technical Parameters 技术参数

额定电压	AC220V
应急功率	20W
外形尺寸	280*230*95mm 195*155*55mm
防护等级	IP65
光源名称	LED
结构材料	金属、石墨烯高导热材料
功率因数	大于 0.9
转换效率	大于 85%
光 效	大于 0.9
灯具色温	6000K
显示指数 (Ra)	70
安装方式	壁挂

集中电源集中控制型消防应急标志灯具 >>

Advantages of Technology 技术优势

>

灯具内不带蓄电池，由消防应急电源集中供电，供电电压 DC24V；

>

灯具内部设有微型芯片，每个灯具都有独立地址编码，可远程通过应急照明控制器升级；

>

灯具具有持续、非持续、频闪等模式；

>

应急时间≥ 90min；

>

安全防爆，适用于各种高危场合。



HY-BLJC-1LROEH0.6W-FB

Technical Parameters 技术参数	
额定电压	AC220V
应急功率	18W
外形尺寸	270x235x64mm
防护等级	IP65
光源名称	LED
结构材料	PC
功率因数	大于 0.9
转换效率	大于 85%
光 效	大于 0.9
灯具色温	6000K
显示指数（Ra）	70
安装方式	吊装、壁装

集中电源集中控制型消防应急照明灯具 >>

Advantages of Technology 技术优势

>

灯具内不带蓄电池，由消防应急电源集中供电，供电电压 DC24V；

>

灯具内部设有微型芯片，每个灯具都有独立地址编码，可远程通过应急照明控制器升级；

>

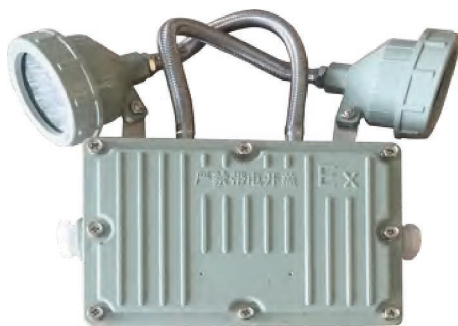
灯具具有持续、非持续、频闪等模式；

>

应急时间≥ 90min；

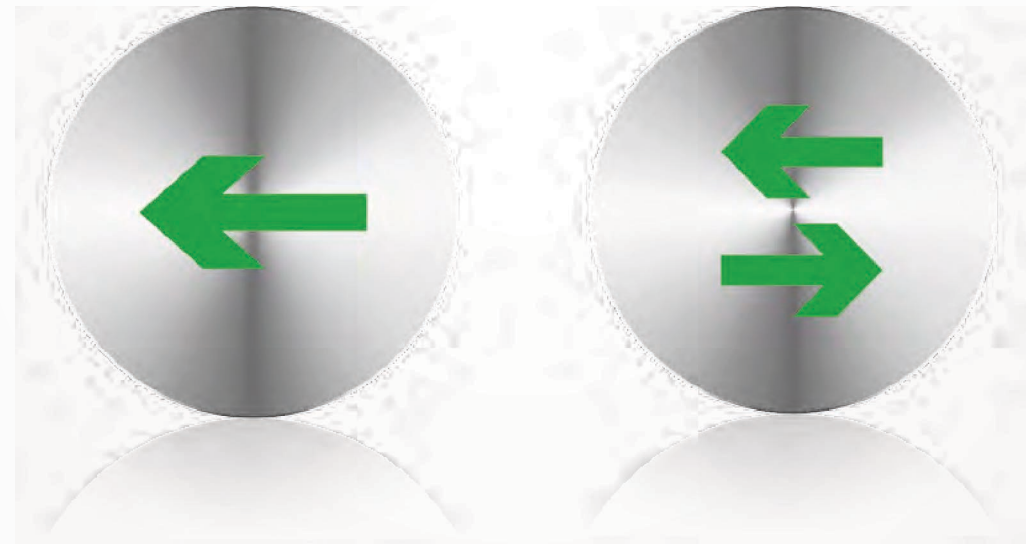
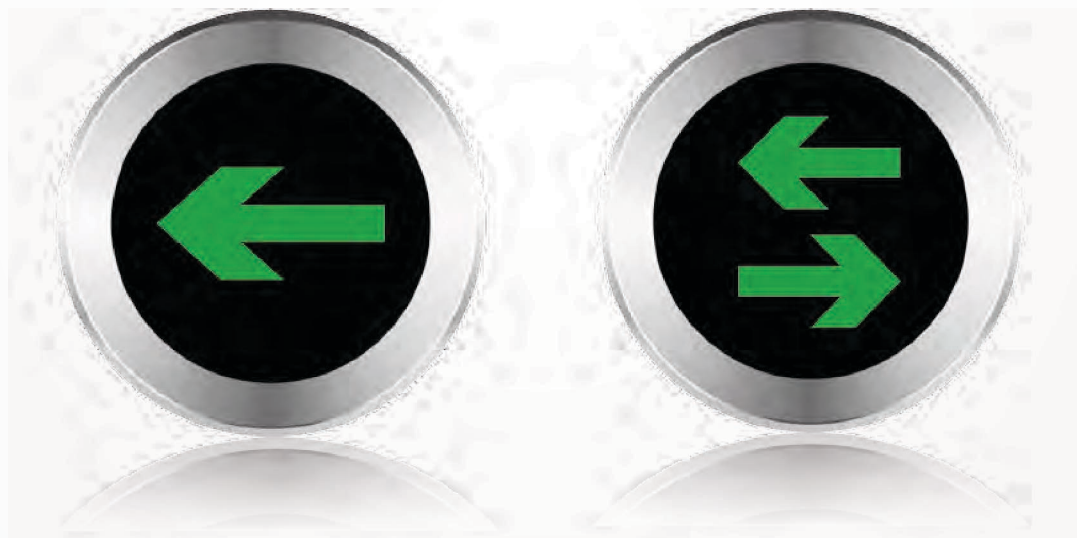
>

安全防爆，适用于各种高危场合。



HY-ZFJC-E1W-FB

Technical Parameters 技术参数	
额定电压	AC220V
应急功率	18W
外形尺寸	260x260x67mm
防护等级	IP65
光源名称	LED
结构材料	PC
功率因数	大于 0.9
转换效率	大于 85%
光 效	大于 0.9
灯具色温	6000K
显示指数（Ra）	70
安装方式	吊装、壁装

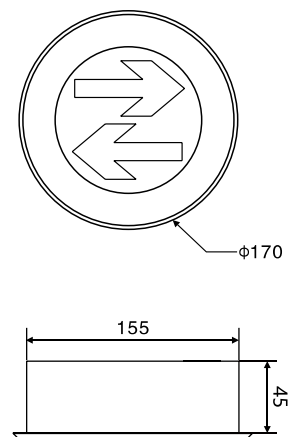


玻璃地埋灯 >>

Advantages of Technology 技术优势

- > 灯具内不带蓄电池，由消防应急电源集中供电；
- > 标志灯具光源通过导光板进行匀光处理，使标志灯表面发光均匀，表面亮度符合国家标准 50 ~ 300cd/m² 的要求；
- > 灯具内部设有微型芯片，每个灯具都有独立地址编码，可远程通过应急照明控制器升级；
- > 灯具具有持续、非持续、频闪、调向、反向等模式；
- > 面板有电源、故障、通讯指示灯提示。

Dimension Diagram 外形尺寸图



Technical Parameters 技术参数

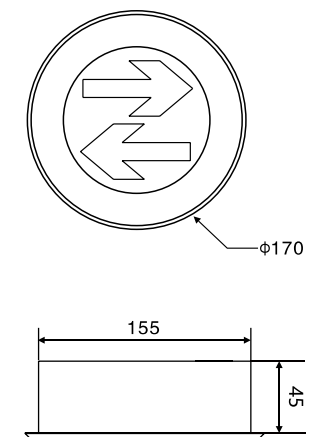
额定电压	DC24V		
额定功率	<1W		
功 能	光源检测、频闪、亮灭、导向		
通讯方式	H-BUS 系统总线		
结构材料	钢化玻璃、不锈钢		
工作环境	-10℃—45℃		
防护等级	IP67		
外形尺寸	φ 170 x 40(mm)	φ 215 x 40(mm)	φ 245 x 40(mm)
预埋尺寸	φ 155 x 45(mm)	φ 205 x 45(mm)	φ 230 x 45(mm)
安装形式	嵌地		

金属地埋灯 >>

Advantages of Technology 技术优势

- > 灯具内不带蓄电池，由消防应急电源集中供电；
- > 标志灯具光源通过导光板进行匀光处理，使标志灯表面发光均匀表面亮度符合国家标准 50 ~ 300cd/m² 的要求；
- > 灯具内部设有微型芯片，每个灯具都有独立地址编码，可远程通过应急照明控制器升级；
- > 灯具具有持续、非持续、频闪、调向、反向等模式；
- > 面板有电源、故障、通讯指示灯提示。

Dimension Diagram 外形尺寸图



Technical Parameters 技术参数

额定电压	DC24V		
额定功率	<1W		
功 能	光源检测、频闪、亮灭、导向		
通讯方式	H-BUS 系统总线		
结构材料	不锈钢		
工作环境	-10℃—45℃		
防护等级	IP67		
外形尺寸	φ 170 x 40(mm)	φ 215 x 40(mm)	φ 245 x 40(mm)
预埋尺寸	φ 155 x 45(mm)	φ 205 x 45(mm)	φ 230 x 45(mm)
安装形式	嵌地		

系统软件 >>

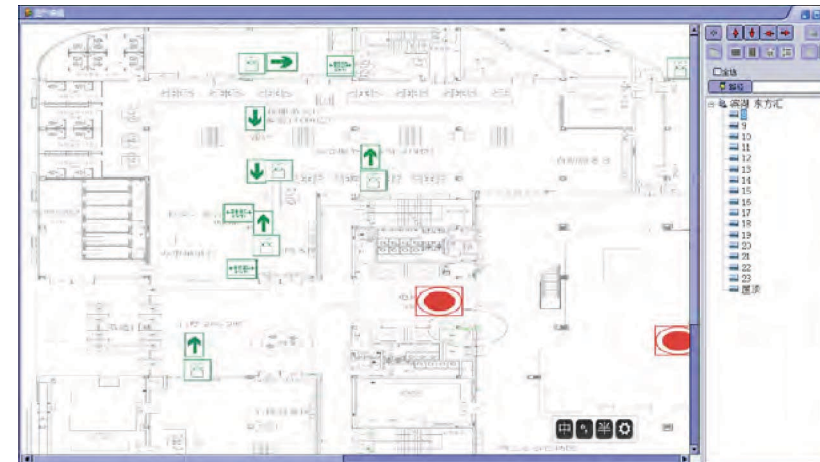
软件操作说明



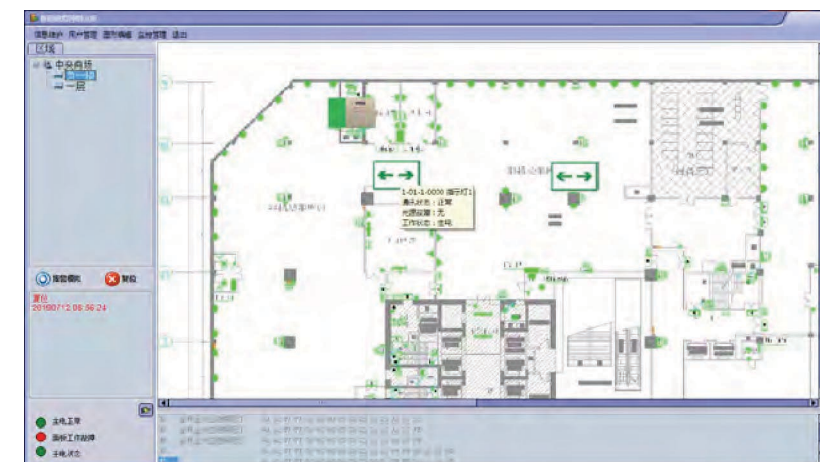
- (1) 打开控制器电源后，系统将自动进入软件界面，并且将界面置于最前方。
- (2) 进入系统首界面进入操作页面后系统会自动巡检，显示主控制器、灯具、EPS、分配电装置信息。



- (3) 基本信息管理操作。
 - a> 建筑物添加
如果是新工程，需要进行建筑物的添加。
点击左上角“图形编辑”进入图形编辑页面，右击右侧空白处点击编辑，显示区域信息，可以添加或修改建筑信息。
 - b> 右击右侧空白处点击增加下级，进行楼层信息的管理。
 - c> 楼层添加或修改完毕后，在主页面上选择楼层进行操作。



- (4) 设备添加、操作与状态查询。
 - a> 设备添加
点击“+”，增加一个图标后，左键双击图标可修改灯具信息，在输入完灯具信息后，点击右上角保存即可。
 - b> 设备操作
在主界面点击需要操作的楼层→右键单击需要操作的设备→发送控制命令。



- c> 状态查询
鼠标放在需要查询的设备上。



- (5) 火灾联动。
 - a> 添加烟感探测器
 - b> 完善探测器信息
通过绑定左右灯的方法，当火灾发生时，给出正确的逃生路径。
 - c> 模拟火灾着火点
点击系统模拟，选择烟感器进行火灾模拟。



ULITE

鸿业电气集产品名录 >>

序号	产品名称	规格型号	品牌	安装方式	外形尺寸 (mm) 长 × 宽 × 高
指示灯					
1	集中电源集中控制型消防应急标志灯具 铝合金超薄（单面双向、左向、右向、安全出口）（含鸿业消防控制软件 V1.0）	HY-BLJC-1LREII0.6W-G/B	ULITE	壁装	350*130*8mm
2	集中电源集中控制型消防应急标志灯具 铝合金超薄（双面双向）（含鸿业消防控制软件 V1.0）	HY-BLJC-2LREII1W-G/D	ULITE	吊装	350*130*8mm
3	集中电源集中控制型消防应急标志灯具 铝合金超薄（双面单向）（含鸿业消防控制软件 V1.0）	HY-BLJC-2LREII1W-G/D-D	ULITE	吊装	350*130*8mm
4	集中电源集中控制型消防应急标志灯具 铝合金超薄（双面安全出口）（含鸿业消防控制软件 V1.0）	HY-BLJC-2OEII1W-G/D	ULITE	吊装	350*130*8mm
5	集中电源集中控制型消防应急标志灯具 玻璃面（单面安全出口语音）（含鸿业消防控制软件 V1.0）	HY-BLJC-1LROEI1W-B/B	ULITE	壁装	390X150X8
6	集中电源集中控制型消防应急标志灯具（单面楼层指示）（含鸿业消防控制软件 V1.0）	HY-BLJC-1LROEI1W-B/B	ULITE	玻璃壁装	360X165X20
7	集中电源集中控制型消防应急标志灯具（玻璃面双面双向、双面单向、楼层）（含鸿业消防控制软件 V1.0）	HY-BLJC-2LROEI1W-B/D	ULITE	玻璃吊装	360X165X20
8	集中电源集中控制型消防应急标志灯具（玻璃面吊装）（含鸿业消防控制软件 V1.0）	HY-BLJC-2LROEI1W-B/D	ULITE	壁装 / 吊装	360X165X20
9	集中电源集中控制型消防应急标志灯具 不锈钢超薄（单面双向）（含鸿业消防控制软件 V1.0）	HY-BLJC-1LREII0.6W-G/A	ULITE	壁装	390X150X8
10	集中电源集中控制型消防应急标志灯具 不锈钢超薄（单面左向）（含鸿业消防控制软件 V1.0）	HY-BLJC-1LROEI0.6W-G/C	ULITE	壁装	390X150X8
11	集中电源集中控制型消防应急标志灯具 不锈钢超薄（单面右向）（含鸿业消防控制软件 V1.0）	HY-BLJC-1LROEI0.6W-G/C	ULITE	壁装	390X150X8
12	集中电源集中控制型消防应急标志灯具 不锈钢超薄（单面安全出口）（含鸿业消防控制软件 V1.0）	HY-BLJC-1LROEI0.6W-G/C	ULITE	壁装	390X150X8
13	集中电源集中控制型消防应急标志灯具 不锈钢超薄（双面双向）（含鸿业消防控制软件 V1.0）	HY-BLJC-2LREII1W-G/D	ULITE	吊装	390X150X8
14	集中电源集中控制型消防应急标志灯具 不锈钢超薄（双面单向）（含鸿业消防控制软件 V1.0）	HY-BLJC-2LREII1W-G/D-D	ULITE	吊装	390X150X8
15	集中电源集中控制型消防应急标志灯具 不锈钢超薄（双面安全出口）（含鸿业消防控制软件 V1.0）	HY-BLJC-2OEII1W-G/D	ULITE	吊装	390X150X8
16	集中电源集中控制型消防应急标志灯具 170 玻璃面	HY-BLJC-1LE I 1W-DM1 HY-BLJC-1LRE I 1W-DM1	ULITE	铝合金地埋式 A	φ170X39.5
17	集中电源集中控制型消防应急标志灯具 170 玻璃面	HY-BLJC-1LE I 1W-DM1 HY-BLJC-1LRE I 1W-DM1	ULITE	不锈钢地埋式 B	φ170X39.5
18	集中电源集中控制型消防应急标志灯具 215 玻璃面	HY-BLJC-1LE I 1W-DM2 HY-BLJC-1LRE I 1W-DM2	ULITE	地埋式 B	φ215X39.5
19	集中电源集中控制型消防应急标志灯具 245 玻璃面	HY-BLJC-1LE I 1W-DM3 HY-BLJC-1LRE I 1W-DM3	ULITE	地埋式 B	φ245X39.5
20	集中电源集中控制型消防应急标志灯具 玻璃面 方形地埋	HY-BLJC-1LROEI1W-DM4	ULITE	地埋式	350X160X34
21	集中电源集中控制型消防应急照明灯具	HY-ZFJC-E1W-Q3	ULITE	嵌顶	Φ102x32mm
22	集中电源集中控制型消防应急照明灯具	HY-ZFJC-E1W-Q5	ULITE	嵌顶	Φ102x32mm
23	集中电源集中控制型消防应急照明灯具（红外 + 照明功能）	HY-ZFJC-E1W-Q10	ULITE	嵌顶	Φ138x45mm
24	集中电源集中控制型消防应急照明灯具（烟感 + 照明功能）	HY-ZFJC-E1W-Q10	ULITE	嵌顶	Φ138x45mm
25	集中电源集中控制型消防应急照明灯具（红外 + 烟感功能）	HY-ZFJC-E1W-Q10	ULITE	嵌顶	Φ138x45mm
26	集中电源集中控制型消防应急照明灯具	HY-ZFJC-E1W-M3	ULITE	吸顶	φ126*45

序号	产品名称	规格型号	品牌	安装方式	外形尺寸 (mm) 长 × 宽 × 高
27	集中电源集中控制型消防应急照明灯具	HY-ZFJC-E5W-M5	ULITE	吸顶	φ126*45
28	集中电源集中控制型消防应急照明灯具	HY-ZFJC-E1W-M3	ULITE	壁装	Φ92x62
29	集中电源集中控制型消防应急照明灯具	HY-ZFJC-E5W-M5	ULITE	吸顶	φ126*45(老款尺寸) /φ100*32(新款尺寸)
30	集中电源集中控制型消防应急照明灯具	HY-ZFJC-E1W-M5	ULITE	壁装	Φ92x62
31	集中电源集中控制型消防应急照明灯具	HY-ZFJC-E1W-M3	ULITE	壁装	Φ92x62
32	集中电源集中控制型消防应急照明灯具	HY-ZFJC-E1W-M5	ULITE	壁装	Φ92x62
33	集中电源集中控制型消防应急照明灯具 大型标志灯	HY-BLJC-2LREIII3W-G/D	ULITE	吊装 / 壁装	800×20×305
34	集中电源集中控制型消防应急照明灯具	HY-ZFJC-E25W-Q25	ULITE	壁装	197x157x55mm
35	集中电源集中控制型消防应急标志灯具 防爆疏散	HY-BLJC-1LROEI0.6W-FB	ULITE	壁装	350X160X40
36	集中电源集中控制型消防应急照明灯具 防爆照明	HY-ZFJC-E1W-FB	ULITE	壁装	200X155X50

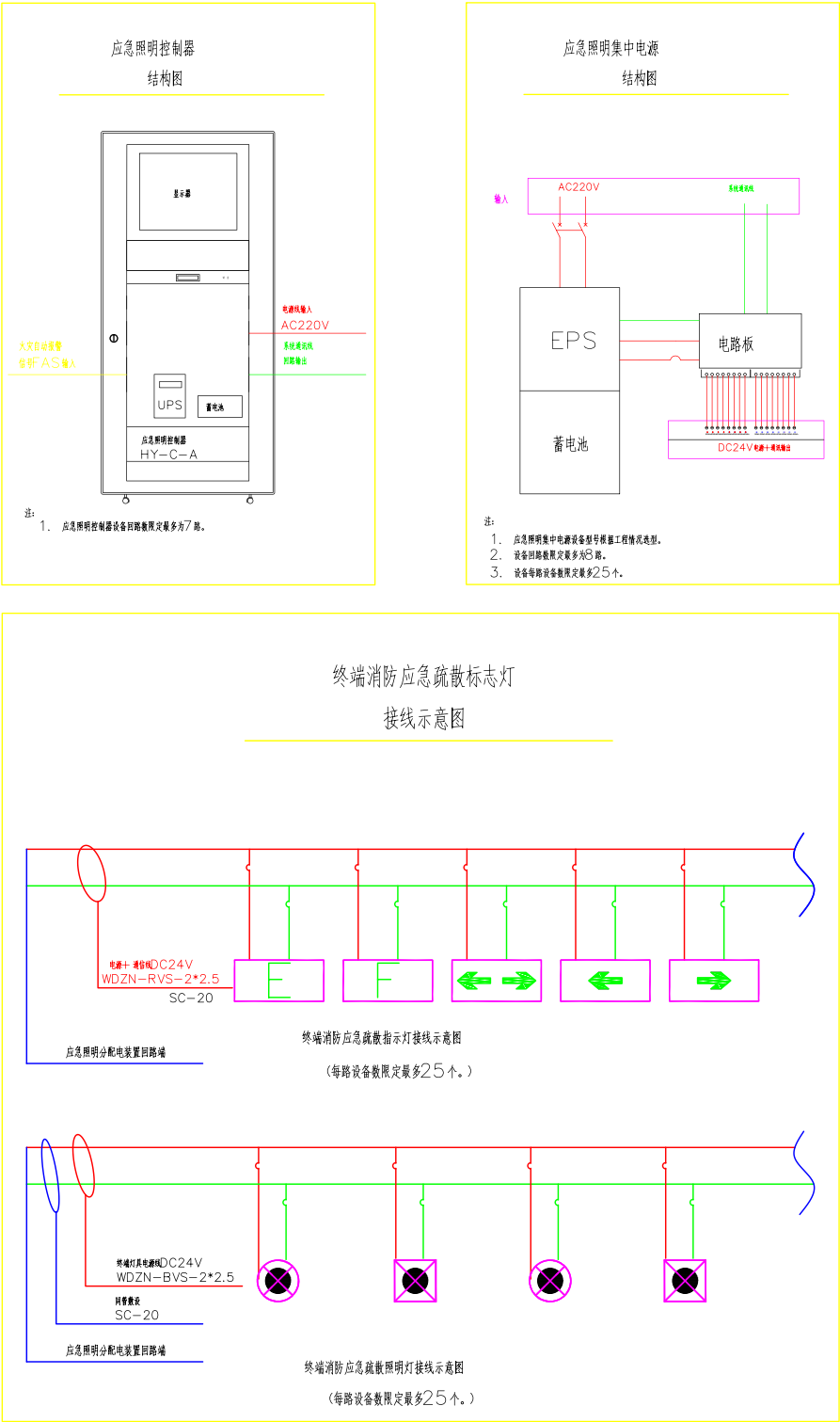
网络层

1	消防应急灯具专用应急电源	HY-D-0.3KVA	ULITE	壁装或立柜	L500*W300*H1000
2	消防应急灯具专用应急电源	HY-D-0.6KVA	ULITE	壁装或立柜	L500*W300*H1000
3	消防应急灯具专用应急电源	ZC-D-1KVA	志成冠军	立柜	L600*W240*H1100
4	消防应急灯具专用应急电源	ZC-D-2KVA	志成冠军 B	立柜	L600*W250*H800
5	消防应急灯具专用应急电源	ZC-D-3KVA	志成冠军 B	立柜	L600*W450*H1150
6	消防应急灯具专用应急电源	HY-D-5KVA	ULITE	立柜	L600*W650*H1700
7	消防应急灯具专用应急电源	ZC-D-8KVA	志成冠军	立柜	L600*W650*H1850
8	消防应急灯具专用应急电源	ZC-D-10KVA	志成冠军	立柜	L600*W650*H1850
9	应急照明分配电装置	HY-FP-1	ULITE	壁挂	L600*W170*H450
10	应急照明分配电装置（500W）	HY-FP-1	ULITE	壁挂	L600*W170*H450
11	应急照明分配电装置（自带电源 150W）	HY-FP-1（DY）	ULITE	壁挂	L600*W170*H450
12	应急照明分配电装置（自带电源 300W）	HY-FP-1（DY）	ULITE	壁挂	L600*W170*H450
13	应急照明分配电装置（自带电源 500W）	HY-FP-1（DY）	ULITE	壁挂	L600*W170*H450
14	应急照明分配电装置（220V） 300W	HY-FP-1 HY-FP-220	ULITE	壁挂	L600*W170*H450
15	应急照明分配电装置（220V） 500W	HY-FP-1 HY-FP-220	ULITE	壁挂	L600*W170*H450
16	消防应急灯具专用应急电源（电源配电一体式）	HY-D-0.3KVA	ULITE	壁装或立柜	L500*W300*H1000
17	消防应急灯具专用应急电源（电源配电一体式）	HY-D-0.6KVA	ULITE	壁装或立柜	L500*W300*H1000

监控室

1	应急照明控制器（含鸿业消防控制软件 V1.0）	HY-C-A	ULITE	立柜式	600X600X1680
2	应急照明控制器（含鸿业消防控制软件 V1.0）	HY-C-A1	ULITE	壁挂式	600X450X170

系统设备内部结构图 >>





标准楼层平面图

标准楼层消防疏散平面图

标准楼层平面图

比例: 1:100

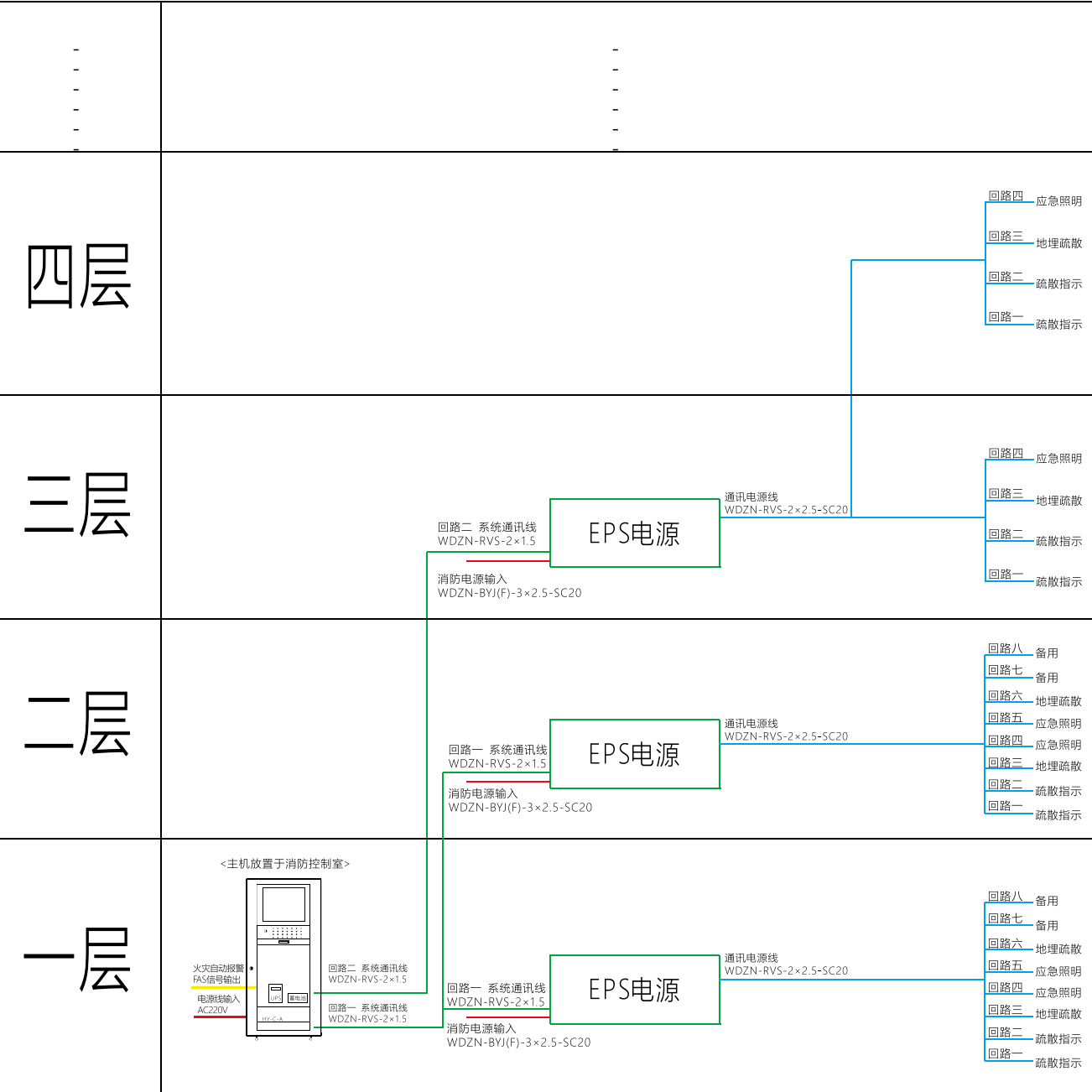


比例: 1:100

系统图 >>

H-BUS 智能疏散系统图

系统设计充分考虑了现场实际需求，H-BUS 智能疏散产品全部采用直流安全电压供电，能有效保证安装、维护和使用人员在安装、使用和维护时的人身安全，在任何场所使用都不会担心意外触电事故。灯具供电采用宽电压输入设计，疏散指示灯 DC5~36V，应急照明灯 DC18~36V 均可正常工作。由于 H-Bus 系统的通讯线和电源线都采用低压线路，根据消防规范中相同电压等级的导线可以同管路敷设的要求，其通讯和电源总线可以同管路敷设，大大降低了工程成本，施工也简单方便。通讯端采用无极性设计，安装时可以不区分极性，大大减少了工程安装难度。



▲ 江都金鹰新城市中心



▲ 庐江安德利广场



▲ 广州阿里巴巴华南总部



▲ 合肥地铁 2 号线



▲ 特斯拉上海超级工厂动力站房



▲ 常州天宁时代广场



▲ 石家庄半岛国际



▲ 郑州国际园林博览会



▲ 芜湖博物馆



▲ 呼和浩特市儿童探索博物馆



▲ 蚌埠市体育中心



▲ 中铁九天广场



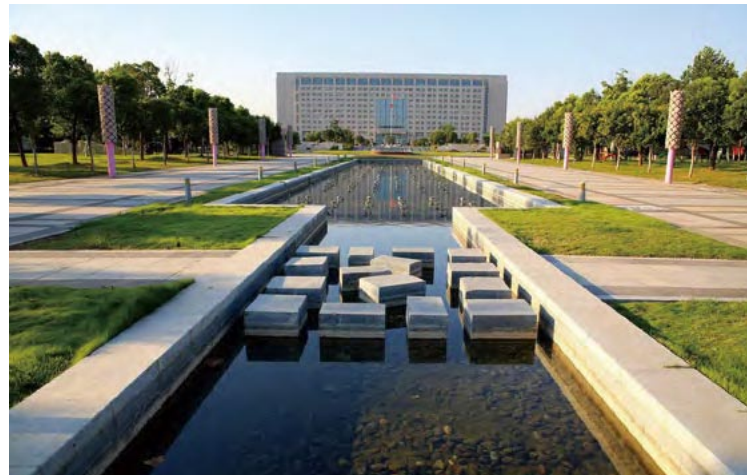
▲ 阜阳宝龙广场



▲ 昆山美吉特工业品博览城



▲ 合肥凤凰城



▲ 淮南市政府



▲ 合肥新地中心



▲ 南京河西金鹰天地

特斯拉上海超级工厂

广州阿里巴巴华南总部

安徽庐江安德利广场

中铁九天广场

当涂安德利广场

黄山雲鼎金殿 KTV

美吉特工业品博览城

呼和浩特市儿童探索博物馆

福建平潭海坛商业城应急搬迁过渡工程

贵阳市市西路环境综合整治工程

淮南市朝阳医院病房楼内部装饰工程

常州天宁时代广场

当涂安德利儿童乐园

黄山玉屏齐云府

阜阳宝龙广场

仙林金鹰奥莱城

郑州国际园林博览会（老家院子）

河西金鹰项目

雷克萨斯芜湖伟霖店

山东城市服务学院

太和县公共文化服务中心

西贝餐饮服务中心

江都金鹰新城市中心

锦州市新城市生活广场

阜阳宝龙广场

合肥锂能科技有限公司办公楼

蚌埠市体育中心

河北半岛国际商务综合体

今缘春酒业生态酿酒园

哈尔滨生活汇

北京国家电网

中国银行宿州支行

中国移动巢湖分公司办公楼

中国烟草怀宁分公司

中国移动淮南分公司综合楼及生产楼

中国移动池州分公司办公楼

中国人寿怀宁分公司

合肥移动公司

宣城移动公司

奇瑞汽车股份有限公司厂房

铜陵纺织城标准化厂房

高速公路机电系统平台生产车间

阜阳市氏彩印包装有限公司

安徽昊源天泉塑业阜阳分公司厂房

安徽丰源利康制药

颍上县盛源石化加油站

安徽动漫产业园

滁州政务大楼

淮南市级建设领导小组办公室

淮南档案馆

淮南建设活动综合技术服务中心

淮南市政府

芜湖市博物馆

合芜蚌自主创新改革实验区

合肥国家大学科技园新材料分园

六安城市规划展览馆

淮南矿业集团救援基地

安庆消防指挥中心

阜阳市党风廉政教育中心

安徽省滨湖国税局

岳西石关干休所

六安中级人民法院

皇冠假日酒店

新天都酒店

非洲马拉维华安宾馆

华安赞比亚宾馆

淮南古阳酒店

滁州喜来登

宿州国际大酒店

解放军 105 医院

怀宁县医院公司门诊大楼

固始县人民医院

南陵县医院

铜陵市人民医院

庐江县中医院

六安金安妇幼保健院

怀宁骨科医院

老河口第一人民医院

国家中医临床研究基地

凤台县人民医院

宿州华夏世贸广场

松芝·万象城

置地黄山国际中心

铜陵置地财富广场

安建大厦

安庆汇峰广场

阜阳浙商大厦

合肥新地中心

合肥之心城

安粮城市广场

阜阳 CBD

铜陵雨润国际广场

芜湖星隆国际城

宣城星隆国际城

置地黄山国际中心

宿州意邦家具广场

贵州百灵时尚天地

临泉县皖浙农贸大市场

合肥恒大华府

芜湖吊桥安置小区

池州碧桂园

临泉裕泉花园

阜阳金悦时代小区

合肥凤凰城

合肥柏景雅筑

淮南壹号庄园

合肥滨湖旭辉御府