

产品使用前请仔细阅读说明书

GM711A 短路隔离器

使用说明书

文件号：GM711A-SM
版本号：1905

1.特点

在总线制火灾自动报警系统中，往往会出现某一局部总线出现故障(例如短路)造成整个报警系统全线瘫痪的情况。而将 GM711A 型短路隔离器串入总线的各段或串入主线与支线的交界处，一旦出现总线回路某处短路，隔离器就会将发生故障的总线部分与整个系统隔离开来，以保证系统的其它部分能够正常工作。当故障部分的总线修复后，短路隔离器可自行恢复工作并将被隔离出去的部分重新纳入系统。隔离器正常工作时红色指示灯闪亮，动作时常亮。该隔离器具有如下特点：

- 插拔式模块设计，安装简便。
- 接线不分极性。
- 满足蛇形接法、星形接法、树形接法、及混合接线要求。
- 可满足环形布线要求。

2.主要技术特性

- 1) 工作电压：DC14~DC24V
- 2) 每隔 32 个编址单元至少使用一个隔离器
- 3) 回路总线工作电流： 监视电流 $\leq 2.0\text{mA}$ ；动作电流 $\leq 10.0\text{mA}$
- 4) 动作指示灯：红色（巡检时闪亮，动作时常亮）
- 5) 使用环境：温 度： $-10^{\circ}\text{C}\sim+50^{\circ}\text{C}$ ；相对湿度： $\leq 95\%(40\pm 2^{\circ}\text{C})$ ，不凝露
- 6) 外形尺寸：L85mm \times W85mm \times H36mm（带底座）
- 7) 外壳防护等级：IP30
- 8) 重量：约 105g（带底座）
- 9) 执行标准：GB 16806-2006《消防联动控制系统》

3.结构与安装尺寸

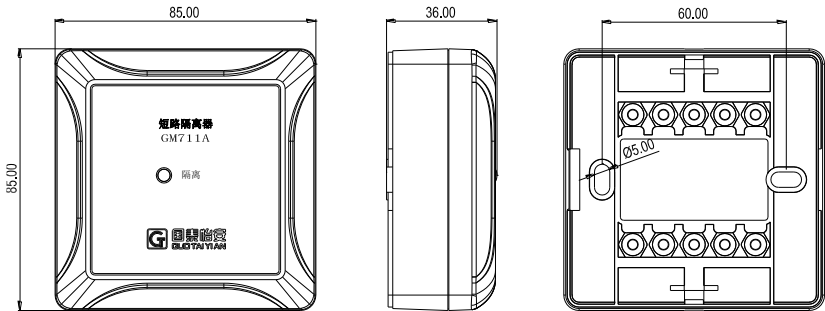


图 1 短路隔离器结构与安装尺寸图

4.安装与布线

4.1 安装

本短路隔离器底座与上盖之间采用插接方式，可将底座用 $\Phi 4$ 自攻螺钉固定在 86H50 型预埋盒上（见图 2），待接好线后再将短路隔离器插接在底座上。底座安装时应注意方向，底座上标有安装向上标志（见模块通用结构与安装尺寸图）。

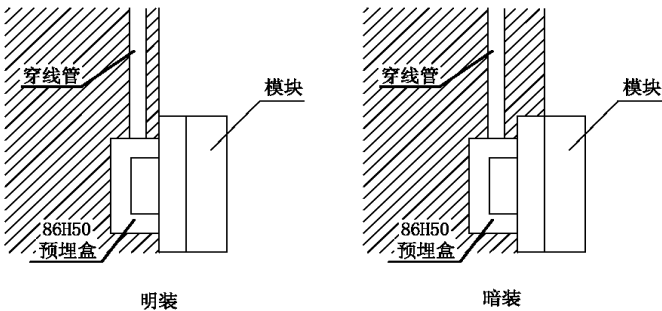


图 2 GM711A 短路隔离器安装示意图

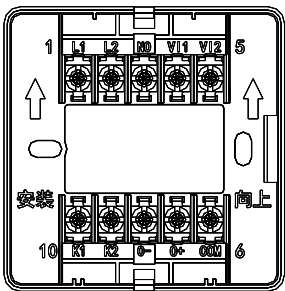


图 3 GM711A 短路隔离器接线端子示意图

4.2 布线

4.2.1 端子说明：（端子排列见图 3）

其中：

L1、L2	回路总线输入/输出
O+、O-	回路总线输出/输入
K1、K2	未用
VI1、VI2	未用
NO、COM	未用

4.2.2 接线方法示例：

各组设备通过短路隔离器隔开，当总线回路有短路发生时，一只隔离器能将发生短路故障的一组及其后面的设备从电路中断开，北京市丰台区长辛店德善里 19 号 邮编 100072 电话 4006964119 网址 [Http://www.guotaiyian.com](http://www.guotaiyian.com) 第 1 页/共 2 页

保证未短路部分不受影响。接线示意图见图 4、图 5

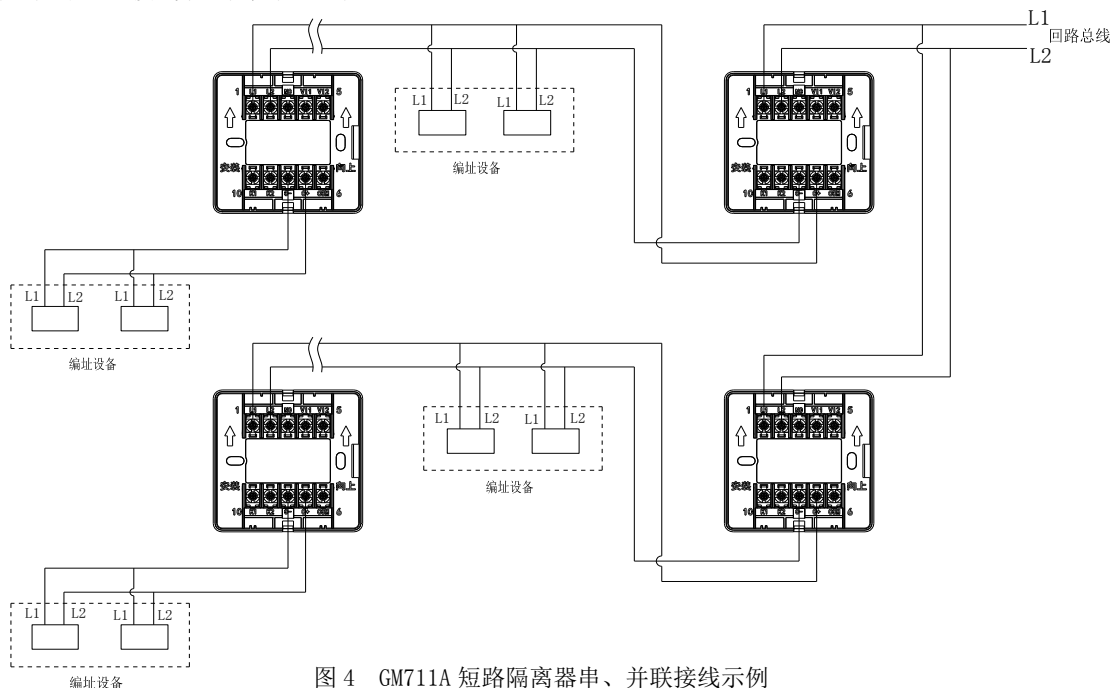


图 4 GM711A 短路隔离器串、并联接线示例

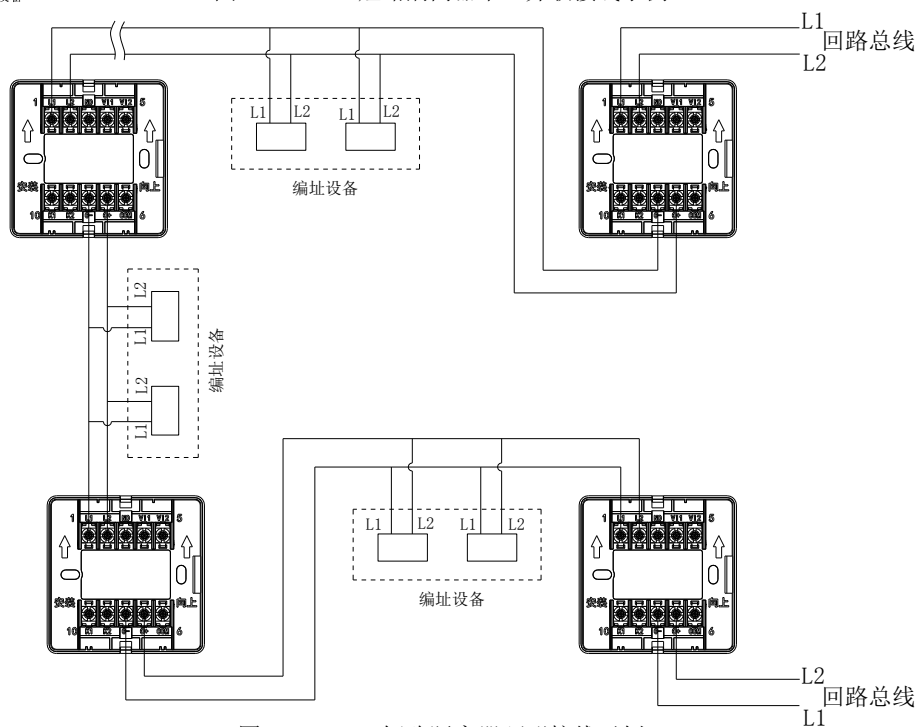


图 5 GM711A 短路隔离器环形接线示例

4.2.3 布线要求:

L1、L2 可选用截面积不小于 1.0mm² 双绞线, 导线应有颜色标识以防接错。

注意:

- 1、 短路隔离器不能排除总线中任一根线与管壳或大地的微短路故障。
- 2、 串、并连接线时隔离器不分极性, 但环形接线时必须保证极性对应, 即上一个隔离器的输出端子 O-和 O+分别与下一个隔离器的输入端子 11 和 12 相连。

北京国泰怡安电子有限公司

注册地址: 北京市东城区东打磨厂街 3 号楼 707 室

生产企业: 北京国泰怡安电子有限公司丰台分公司

产 地: 北京市丰台区长辛店德善里 19 号

邮 编: 100072

电 话: 4006964119 13601110111

传 真: (010) 52978133

网 址: [Http://www.guotaiyian.com](http://www.guotaiyian.com)